

Rauchscharter für Lüftungsanlagen

DB INDUSTRIE TECHNIK MESSEN - REGELN - ÜBERWACHEN

LRS

Vds geprüft

Anwendung:

Zur frühzeitigen Erkennung von Schwelbränden. Damit können die Brandschutzklappen zusätzlich zur thermischen Auslöseinrichtung bei + 65 °C bereits in der Anfangsphase eines Brandes bei + 30 / + 40 °C ausgelöst werden.

Inbetriebnahme:

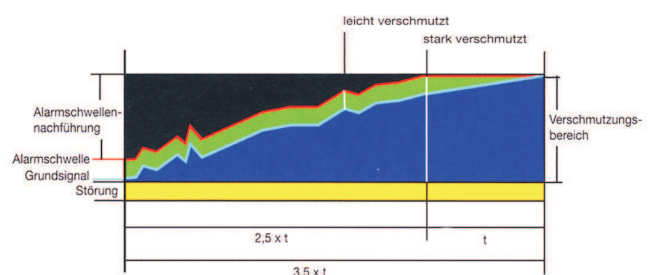
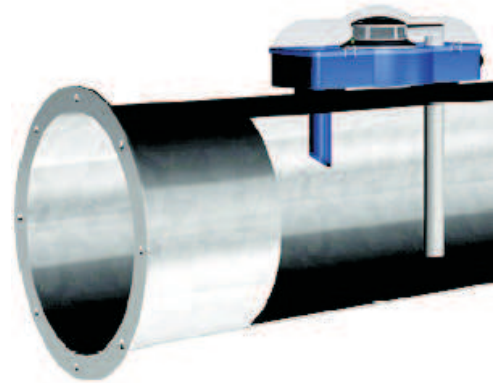
Vor Inbetriebnahme ist die Luftleitung zu entstauben!
Über ein Netzgerät erhält der Rauchscharter die benötigte Spannung 24 VDC. Der Schalter arbeitet nach dem Streulichtprinzip (Tyndall-Effekt) und enthält keine radioaktiven Bauteile.
Ein potentialfreier Öffner, sowie eine LED als Alarmanzeige signalisieren auftretenden Rauch.
Eine Langzeit-**Alarmschwellennachführung** sorgt für gleichbleibenden Abstand zwischen Grundsignal und Alarmschwelle, bis der Grenzwert für starke Verschmutzung erreicht ist.
Eine mehrfarbige LED, von außen sichtbar, signalisiert den Verschmutzungsgrad, Alarm und Störung.
Über Modem und ein PC-Interface kann eine Zustandsabfrage installiert werden.

Montage:

Einfache Montage auf runden oder eckigen Kanälen. Einlassrohr in der Länge optimal anpassbar.

Vor Ansaugöffnungen und Einmündungen ist ein Abstand von $3 \times D$ einzuhalten. Nach Bögen ist ein Abstand von ca. 1 m vorzusehen.

In Abhängigkeit vom Kanalquerschnitt kann die Anbringung mehrerer Schalter nötig sein, damit eine einwandfreie Rauchdetektion gewährleistet wird.



Technische Daten: LRS-01 bestehend aus:

ORS-210

Betriebsspannung: 18 - 28 VDC
Stromaufnahme Ruhe / Alarm: 22 / 11 mA
/Störung: 16 mA
Kontakt: potentialfreier Öffner
Kontakt: Relais mit Alarmselbsthaltung, max. 30 VDC, 1 A
Umgebungstemperatur: - 20 / + 75 °C
Schutzart: IP 40
Alarmanzeige: LED

LKS-02

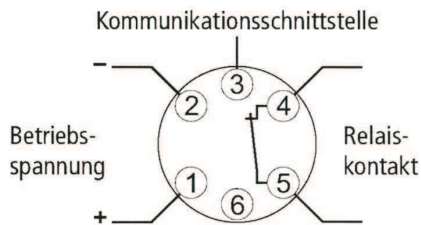
min. Luftstrom: 1 m/s
max. Luftstrom: 20 m/s
Schutzart: IP 54 auf Kanal
Farbe: blau / transparent
Material: PC / Alu-Rohr
Bohrungen: 2 x $\varnothing 28 - 30$ mm / 150 mm Abstand
Rohr: Gesamt 415 mm, Einbautiefe 345 mm

LRS-02: Zusatzplatine für 24 VAC/DC, vorverdrahtete Anschlußklemme, Alarmrücksetztaster

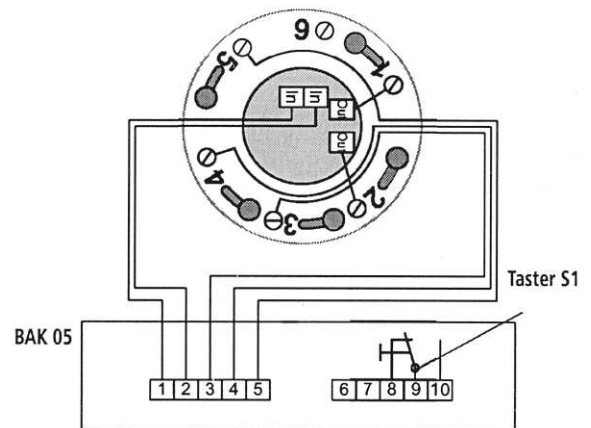
TYP	Funktion
LRS-01	Rauchscharter für Lüftungsanlagen mit Befestigungssockel
LRS-02	Rauchscharter für Lüftungsanlagen mit Befestigungssockel und Platine 24 VAC/DC
ORS-210	Rauchscharter als Ersatz
NG-519	Netzgerät 0,35 A
NAG-03	Netzgerät 0,90 A
NG-519 SAB	mit
NAG 03 SAB	Alarmspeicherung
DKT-02	Handauslösetaster

Funktionsstellung des Relaiskontaktes

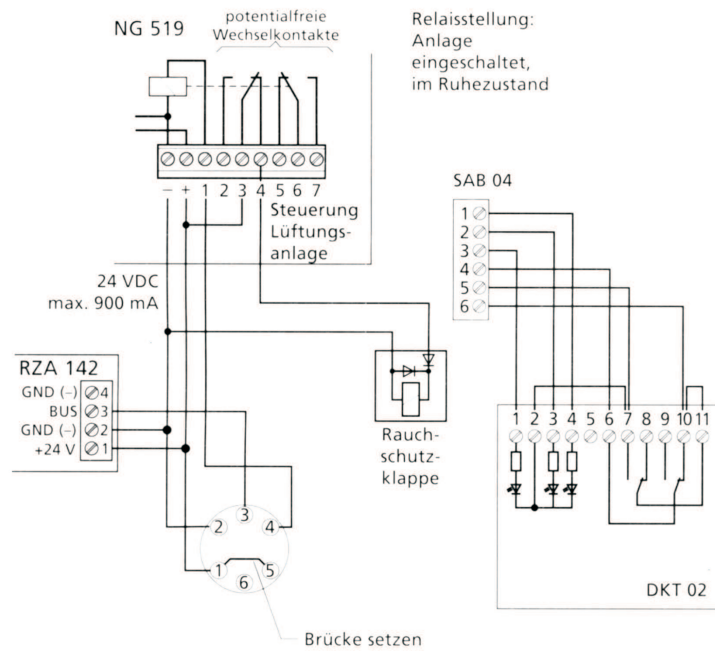
	Betriebszustand - leicht verschmutzt
	- stark verschmutzt - spannungslos - Störung - Alarm



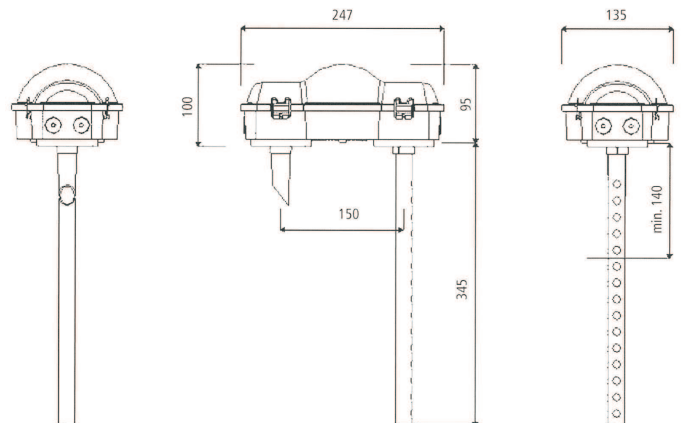
LRS-01



LRS-02



Anschlußschema für Netzgerät NG 519



Technische Änderungen vorbehalten