

Luftqualitätssensor (VOC)

DB INDUSTRIE TECHNIK MESSEN - REGELN - ÜBERWACHEN

LQ-MOD

Anwendung:

Zur Erfassung der Luftqualität (VOC) in Lüftungskanälen.

Inbetriebnahme:

Gemäß Klemmenplan auf der Rückseite.

Montage:

Mithilfe des mitgelieferten Montageflanschs am Kanal.



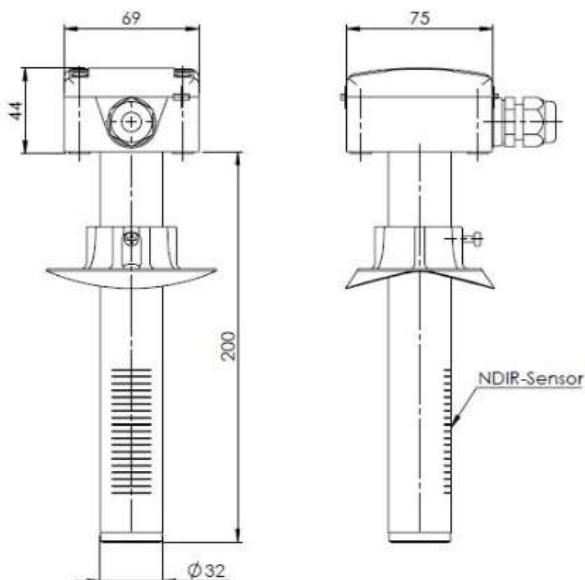
LQ-K-MOD



LQ-R-MOD

Technische Daten:

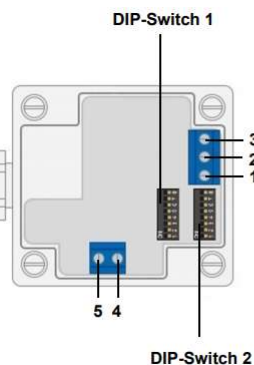
Versorgungsspannung: 24 VAC oder 15 - 36 VDC
 Messbereich: 0 - 100 % Luftgüte
 Gehäuse: ABS
 Umgebungstemperatur: 0 - 50 °C
 Schutzart: IP 65 (Gehäuse; -K) 30 (-R)



Einstellungen DIP-Switch 1

Configuration DIP-Switch 1

Einstellung Setting	1	2	3	4	5	6	7	8
Baudrate								
9600	OFF	OFF	-	-	-	-	-	-
19200	OFF	ON	-	-	-	-	-	-
38400	ON	OFF	-	-	-	-	-	-
57600	ON	ON	-	-	-	-	-	-
Termination								
none	-	-	OFF	-	-	-	-	-
120 Ω	-	-	ON	-	-	-	-	-
Parity								
Even Parity	-	-	-	OFF	OFF	-	-	-
Odd Parity	-	-	-	OFF	ON	-	-	-
No Parity	-	-	-	ON	OFF	-	-	-
No Parity	-	-	-	ON	ON	-	-	-
Modus								
RTU	-	-	-	-	-	OFF	-	-
ASCII	-	-	-	-	-	ON	-	-
Disconnected								
	-	-	-	-	-	-	-	-



Typ Modbus (Außen)	
Pin	Belegung
Pin	Assignment
1	SHD
2	B
3	A
4	GND
5	+Ub

