

Kapillar-Thermostate

DB INDUSTRIE TECHNIK MESSEN - REGELN - ÜBERWACHEN

KT1

1 und 2 Bereich(e)

Anwendung:

Zur Temperaturüberwachung oder -regelung **flüssiger** oder **nicht aggressiver gasförmiger Medien** in der **Heizungs-, Lüftungs- und Klimatechnik**, im **Ofen-, Labor- und Apparatebau**.

Inbetriebnahme:

"Heizen"

Skalenwert = Sollwert = Abschaltwert der Heizung. Der Einschaltwert liegt um das Differential niedriger.

"Kühlen"

Skalenwert = Sollwert = Einschaltwert der Kühlung.

Der jeweils freie Kontakt kann als Signalkontakt verwendet werden.

KT1: Die Geräte mit Außeneinstellung haben die Möglichkeit den Sollwert nach oben zu begrenzen.

Montage:

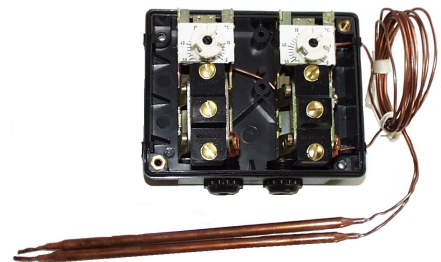
Wandmontage, vorzugsweise wie abgebildet.



KT1



AT-K-i



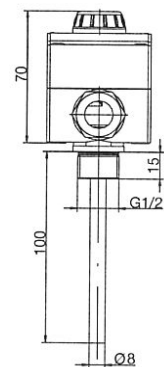
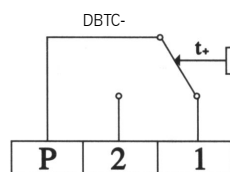
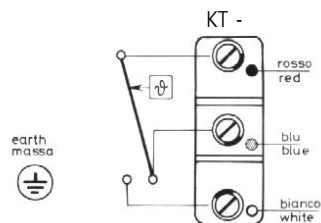
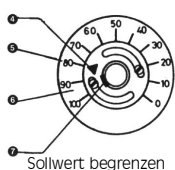
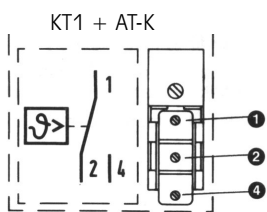
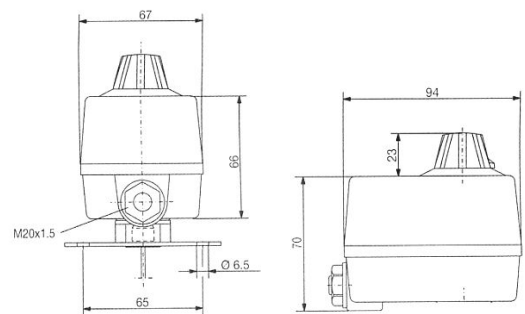
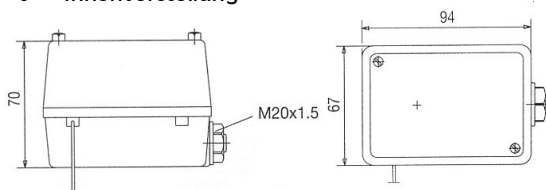
KT1D

Technische Daten:

Kontakte:	staubgekapselter Mikroschalter als einpoliger, potentialfreier Umschalter
max. Schaltleistung:	10 (2)A, 250 VAC, 0,25 A, 250 VDC
Schaltdifferenz:	AT-K: Heizen 16 (2,5) A, Kühlen 6,3 (2,5) A, 250 VAC siehe Typenübersicht
Gehäuse:	schlagfester Kunststoff, ABS
Schutzart nach DIN 40050:	IP 54
Umgebungstemperatur:	-40 (-20 falls Bereich ≥ 200 °C) / +80 °C
Fühler:	flüssigkeitsgefüllt aus Kupfer
Zeitkonstante:	Wasser: ≤ 45 s; Luft: ≤ 120 s
Max. Fühlertemperatur:	max. Skalenendwert + 15 %

Regelbereich °C	TYP	Differential K	Kapillarrohr in mm	Fühlertemperatur max. in °C
- 20 / + 50---2 x	KT1D-02050	2 x 2 - 3	1000	55
- 30 / + 30	KT-03030	2 - 20	1500	55
- 10 / + 40	KT1-01040 i	1,5 - 2	1000	45
0 / + 50	KT1-050 KT1-050-4 i	1,5 - 2 1,5 - 2	1000 4000	55 55
0 / + 100---2 x	KT1D-0100 i	2 x 3 - 4	1000	115
0 / + 120	AT-K	ca. 3	2000	120
+ 20 / + 90	KT1-2090	2 - 3	1500	100
+ 20 / + 150	KT1-20150	4 - 5	1000	170
+ 20 / + 500	KT1-20500 KT1-20500-2 i	14 - 19 14 - 19	1000 2000	575 575
+ 30 / + 90	DBTC-3090	ca. 4	900	100
+ 50 / + 120	KT-50120	2 - 20	1500	135
+ 50 / + 300	KT1-50300	8 - 10	1000	345
+ 100 / + 300	KT-100300 i	10 - 50	1500	340

OPTION KT, AT-K:
i = Innenverstellung



Technische Änderungen vorbehalten