

# Kanal-Temperaturfühler

**DB INDUSTRIE TECHNIK** MESSEN - REGELN - ÜBERWACHEN

**KF**

## Anwendung:

Zur Erfassung der Temperatur in Lüftungskanälen.

## Inbetriebnahme:

2-Leiter Anschluß

## Montage:

Das Gehäuse kann direkt oder über den mitgelieferten Flansch am Kanal befestigt werden.

## Technische Daten:

Umgebungstemperatur: - 30 / + 60 °C  
 Einsatzbereich: siehe Rückseite  
 Schutzart: IP 65  
 Gehäuse: schlagfester Kunststoff PC bzw. Aluminium



KF - mit MF2



KF2 mit MF1

KF3

## Fühlerelement (Genauigkeit)

PT 100, Klasse B nach DIN =  $(\pm 0,03 \text{ °C} + 0,005 \times t)$

PT 1000 Klasse B nach DIN =  $(\pm 0,03 \text{ °C} + 0,005 \times t)$

NI 1000 nach DIN =  $(\pm 0,4 \text{ °C} + 0,007 \times t)$

NI 1000 TK 5000 =  $\pm 0,8 \text{ °C}$

LM 235 Z, Einsatzbereich:  $- 40 / + 125 \text{ °C}$ ,  $\pm 1 \text{ °C}$ , Ausgang 10 mV/°C

NTC2, 1,8 k $\Omega$ , ( $\pm 0,2 \text{ °C}$  im Bereich 0 - 70 °C)

NTC10, 10 k $\Omega$ , ( $\pm 0,2 \text{ °C}$  im Bereich 0 - 70 °C)

NTC20, 20 k $\Omega$ , ( $\pm 0,2 \text{ °C}$  im Bereich 0 - 70 °C)

KTY-2K, 2 k $\Omega$ , ( $\pm 0,5 \text{ °C}$ )

## TYP

KF-PT

KF-PT1000

KF-NI

KF-NI5

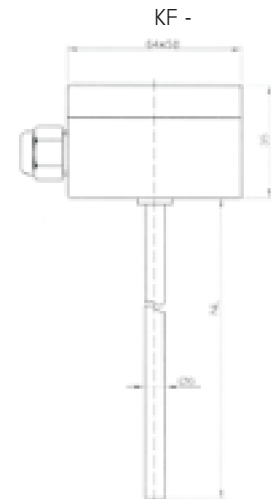
KF-LM235 Z

KF-NTC2

KF-NTC10

KF-NTC20

KF-KTY-2K



Fühlerlänge: **Bitte bei Bestellung angeben** TYP Einsatzbereich

z.B.: KF -Ni-200

- 50 = NL 50 mm

-100 = NL 100 mm

-150 = NL 150 mm

-200 = NL 200 mm

-250 = NL 250 mm

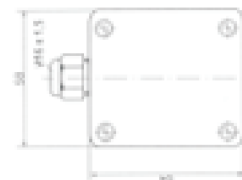
-300 = NL 300 mm

-400 = NL 400 mm

KF- - 30 / + 150 °C

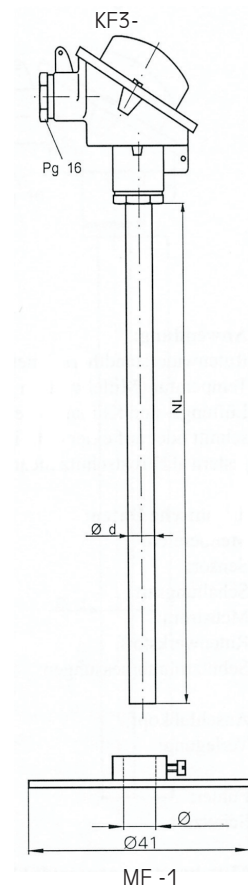
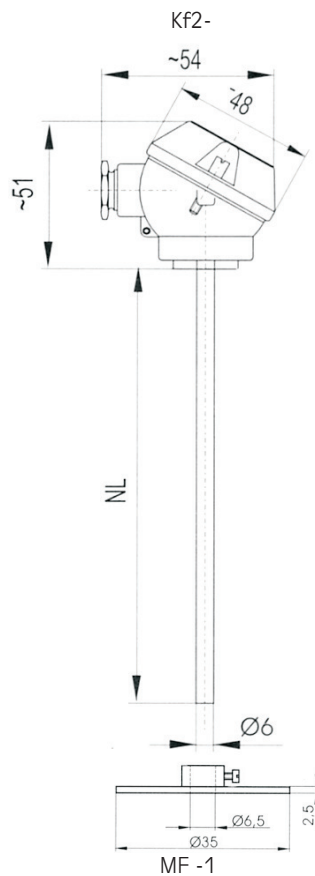
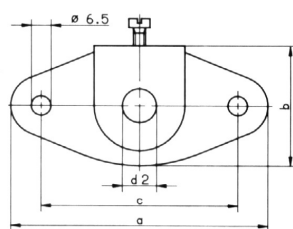
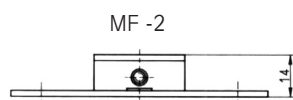
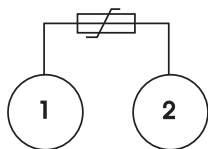
KF2 - 35 / + 150 °C

KF3 - 35 / + 180 °C



## Lieferumfang:

MF-1 = Montageflansch



Technische Änderungen vorbehalten