

Druck-Schalter

DB INDUSTRIE TECHNIK MESSEN - REGELN - ÜBERWACHEN

DS-625

für Flüssigkeiten und Gase

Anwendung:

Zur Überwachung von Druck oder Unterdruck von nicht aggressiven **Flüssigkeiten** und **Gasen**.

Einsatz in industriellen Applikationen des allgemeinen Apparatebaus, der Verfahrenstechnik oder Food-Automation. Hohe Betriebssicherheit auch bei Erschütterungen und Vibrationen.

Inbetriebnahme:

Kontakte **1 - 3** öffnen bei Druckanstieg auf den eingestellten Wert. Die Kontakte **1 - 2** schließen gleichzeitig und können als Signalkontakt verwendet werden. Druck langsam ansteigen lassen bis geschaltet wird. Nun Druck absenken und mit der Einstellschraube Punkt festlegen. Druck ansteigen lassen und Schaltpunkt messen. Sollte er zu hoch sein, mit der Differenzschraube anpassen. Anschließend können alle Schrauben verlackt werden.

Montage:

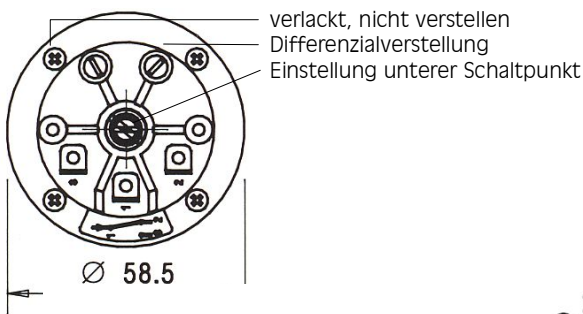
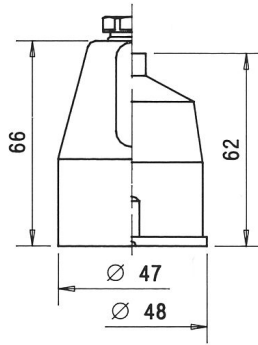
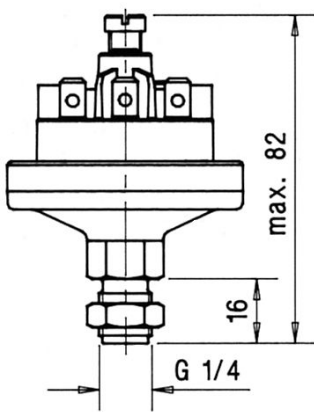
Druckanschlüsse G ¼ " mit Kontermutter unten. Schaltpunkteinstellung in Einbaulage vornehmen.



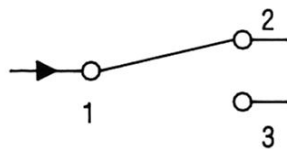
Technische Daten:

Kontakte: AgCdO, als einpoliger potentialfreier Umschalter
 Lebensdauer: > 10⁶ Schaltspiele
 Schaltleistung: max. 1 A, oder 6 A, 250 VAC je nach Type
 Elektr. Anschluss: AMP-Steckfahnen 6,3 mm
 Mediumtemperatur: 0 - 80 °C
 Reproduzierbarkeit: ± 5% vom Schaltpunkt, min. ± 0,3 mbar
 Gehäuse: Messing, Deckel Kunststoff
 Schutzart: IP 54
 max. Druck: siehe Typenübersicht
 Druckanschluss: G ¼ "
 Membrane: NBR-Basis

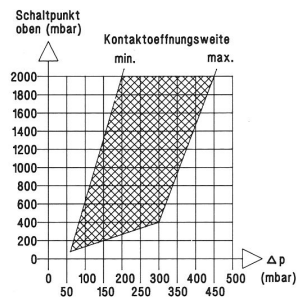
Druckbereich mbar	TYP	max. Druck mbar	Schaltleistung A
2 - 8	DS-625-903	10000	1
6 - 75	DS-625.913	10000	1
80 - 2000	DS-625.953	10000	1
120 - 2200	DS-625.963	10000	6
1000 - 6000	DS-625.973	10000	6



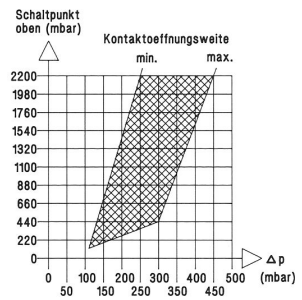
- 1 Zuleitung
- 2 Ruhekontakt
- 3 Arbeitskontakt



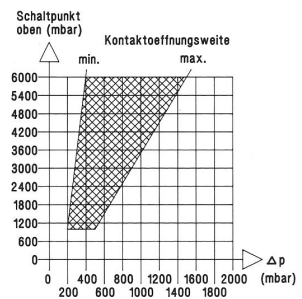
Einstellbereich: 80 ... 2000 mbar



Einstellbereich: 120 ... 2200 mbar



Einstellbereich: 1000 ... 6000 mbar



Technische Änderungen vorbehalten