

Dreiwege- / Durchgangsventile

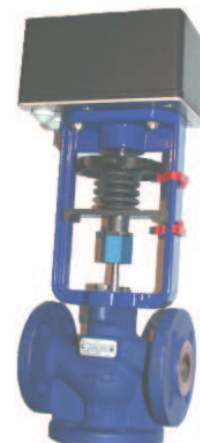
DB INDUSTRIE TECHNIK MESSEN - REGELN - ÜBERWACHEN

BR-485

Flanschanschluss

Anwendung:

Motor-Dreiwege- / Durchgangs-Ventil mit Flanschanschluss für die Heizungs- und Klimatechnik mit aufgebautem Stellantrieb. Als Medium ist Wasser, bzw. Wasser mit Frostschutz geeignet.



Technische Daten Ventil:

Ventilkörper: Grauguß GG-25 mit Flanschanschluss nach DIN
 Kegel / Spindel: Messing / Edelstahl
 Spindeldichtung: O-Ringe
 Fließcharakteristik: A - AB gleichprozentig, B - AB linear
 Leckrate: 1 DIN 3230 T3 BN bei angegebenem Schließdruck
 Schließdruck: siehe technische Daten Antrieb
 Hub: DN 15...DN 50 14 mm
 DN 65..DN 100 30 mm
 Max. Druck: PN 16
 Mediumtemperatur: 0 / + 130 °C, mit Spindelheizung bis - 10 °C

Technische Daten Stellantrieb:

Umgebungstemperatur: 0 / + 50 °C
 Schutzart: IP 54
 Einbaulage: senkrecht über dem Ventil bis zur Waagrechten

TYP	Versorgungsspannung	Ansteuerung	Stellgeschwindigkeit	Leistungsaufnahme
PACO 0,85 D	230 oder 24 VAC	3 - Punkt	0,11 mm/s	3,5 VA
PACO 0,85 Y	24 VAC	0 (2) - 10 V mit Stellungsrückmeldung 0 - 10 V	0,11 mm/s	4,2 VA
PACO 1,6 D	230 oder 24 VAC	3 - Punkt	0,21 mm/s	9,3 VA
PACO 1,6 Y	24 VAC	0 (2) - 10 V mit Stellungsrückmeldung 0 - 10 V	0,21 mm/s	21,2 VA

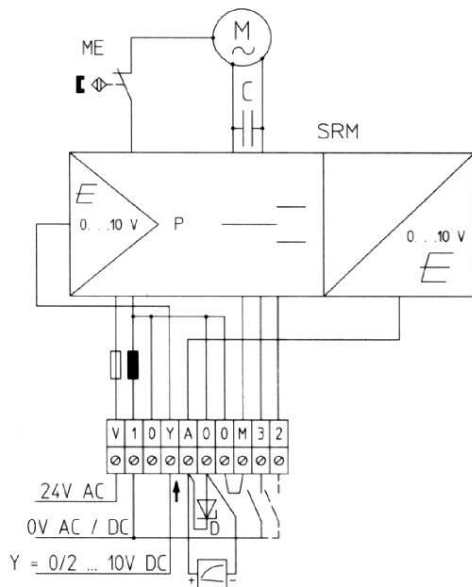
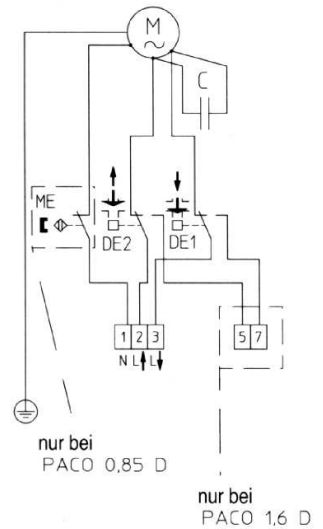
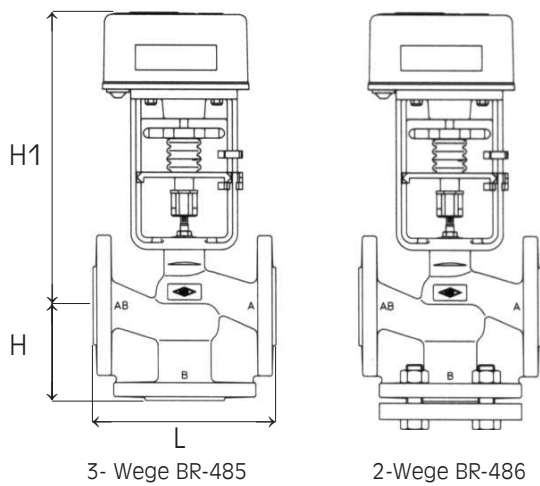
Besonderheiten PACO 0,85 Y:

- Bei Abnehmen der Haube schaltet der Antrieb aus Sicherheitsgründen automatisch auf Handbetrieb. Zur Funktionsprüfung bei der Inbetriebnahme kann durch Aufstecken eines Magnetschalters auf Automatik umgestellt werden. Der Handschalter hat Vorrang gegenüber der Direktansteuerung, so kann ein Frostschutzkontakt direkt, ohne Trennung des Reglersignales angeschlossen werden.
- Stell- und Rückmeldesignal sind invertierbar, max. 5 mA.
- Die aktuelle Ventilstellung wird kontaktlos errechnet. Die Endabschaltung erfolgt elektronisch. Falls nötig kann ein Ventilblockierschutz aktiviert werden. Nach 24 stündigem Ventilstillstand wird durch kurzzeitiges Anheben des Ventilsitzes versucht, eine Blockierung zu lösen.
- Wirtschaftliche Verdrahtung mit 3-Leiteranschluß. Zur Minimierung von Fehlern bei großen Leitungslängen, wird das Steuersignal nur beim Nulldurchgang der Wechselspannung verarbeitet.

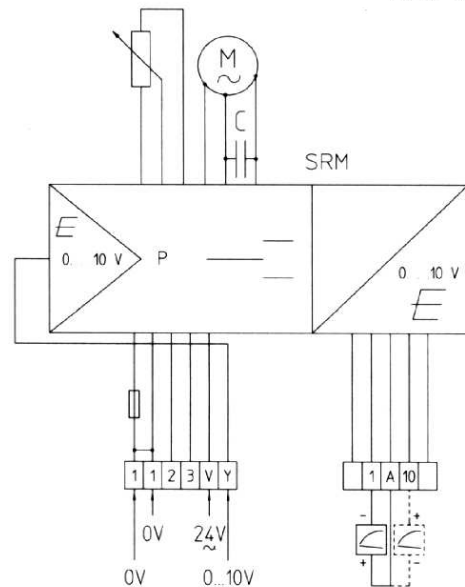
Maße in mm - Kvs-Werte - Ventil-/Antriebskombinationen

Ventil	DN 15	DN 20	DN 25	DN 32	DN 40	DN 50	DN 65	DN 80	DN 100
L	130	150	160	180	200	230	290	310	350
H - BR-485	65	70	75	95	100	100	120	130	150
H - BR-486	89	96	101	123	128	130	150	162	182
KVS	4	6,3	10	16	25	40	63	100	160
Antrieb									
H 1	283	283	289	293	301	301	490	500	515
Schließdruck bar	16	16	11,3	8,3	4,4	2,6	3,2	1,9	1,1
PACO 0,85 D, 3-Punkt	x	x	x	x	x	x			
PACO 0,85 Y, stetig	x	x	x	x	x	x			
PACO 1,6 D, 3-Punkt							x	x	x
PACO 1,6 Y, stetig							x	x	x

Bestellbeispiel: BR-485-25-10 / 0,85 Y



PACO 0,85 Y



PACO 1,6 Y

Technische Änderungen vorbehalten