

Sicherheits-Thermostate

DB INDUSTRIE TECHNIK MESSEN - REGELN - ÜBERWACHEN

ATHs

typgeprüft nach DIN

Anwendung:

Zur Temperaturüberwachung oder -begrenzung **flüssiger** oder nicht aggressiver **gasförmiger Medien** in der **Heizungs-** und **Klimatechnik**, sowie im **Maschinen-** und **Apparatebau**, bei **Heizungskesseln** und **Dampfkesseln**.

Die Geräte sind eigensicher, d.h. im Falle einer Beschädigung des Messsystems schaltet das Gerät ab.

Inbetriebnahme:

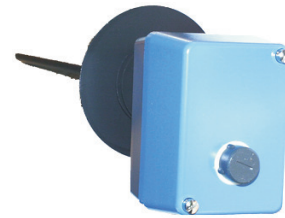
Skalenwert = Sollwert = Abschaltwert der Heizung. Der Einschaltwert liegt um das Differential niedriger.

Kontakte 1 - 2 öffnen bei Überschreiten des eingestellten Sollwertes. Die Wiederinbetriebnahme ist erst nach Abkühlen um ca 10 K durch Betätigen der Rückstelltaste möglich.

Der freie Kontakt kann als Signalkontakt verwendet werden.

Montage:

Mit dem mitgelieferten Flansch an den Kanal schrauben oder die als Zubehör lieferbare Tauchhülse in eine 1/2" Muffe schrauben.



ATHs-70



ATHs-170



AT170

Technische Daten:

Kontakte: einpoliger potentialfreier Öffner oder Umschalter

Schaltleistung: max. 10(2) A, 24 - 250 VAC

AT70, AT170: 16(2,5) A, 250 VAC

Gehäuse: schlagfester Kunststoff, PA

Schutzart: IP 54

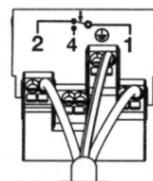
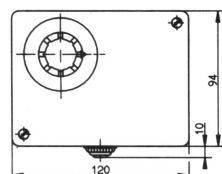
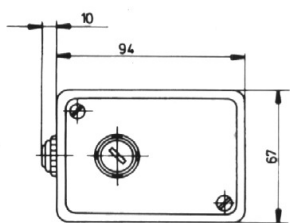
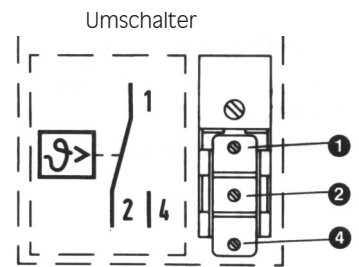
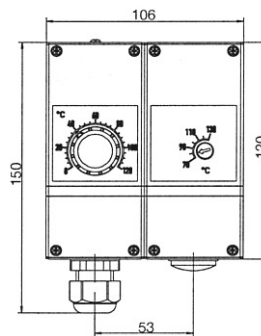
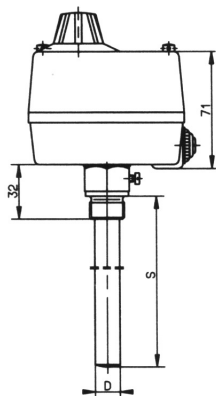
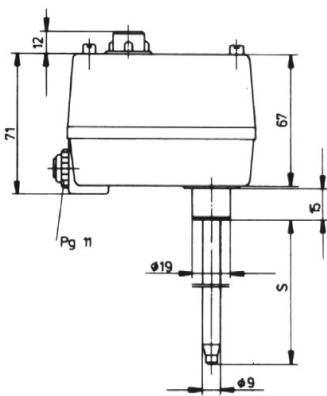
Umgebungstemperatur: max. 80 °C

Fühler: flüssigkeitsgefüllt, aus Kupfer, eigensicher

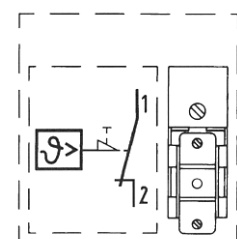
Kälteabschaltung: bei einer Fühlertemperatur < -10 °C, **AT:** < -20 °C schaltet das Gerät ab und verriegelt.

Max. Fühlertemperatur: Skalenendwert + 15 %

Regelbereich °C	Funktion - Kontakt	TYP	Differential K	Medium	Eintauch tiefe mm
0 / + 120... + 70 / + 130	TR / STW - U	AT120-T-100	ca. 3 - ca. 10	Flüssigkeit	½" x 15 x 100
	TR / STW - U	AT120-T-200	ca. 3 - ca. 10	Flüssigkeit	½" x 15 x 200
	TR / STB - U	AT170-T-100	ca. 3 - ca. 10	Flüssigkeit	½" x 15 x 100
	TR / STB - U	AT170-T-200	ca. 3 - ca. 10	Flüssigkeit	½" x 15 x 200
+ 20 / + 120	STW - U	ATHs20-20120-300-L	ca. 5	Luft	300
+ 20 / + 150	STW - U	ATHs20-20150-150	ca. 10	Flüssigkeit	½" x 8 x 150
	STB - U	ATHs70-20150-200	ca. 10	Flüssigkeit	½" x 8 x 200
	TR / STW - U	ATHs120-20150-100	ca. 10	Flüssigkeit	½" x 15 x 100
	TR / STW - U	ATHs120-20150-150	ca. 10	Flüssigkeit	½" x 15 x 150
	TR / STW - Ö	ATHs120-20150-200	ca. 10	Flüssigkeit	½" x 15 x 200
	TR / STB - U	ATHs170-20150-150	ca. 10	Flüssigkeit	½" x 15 x 150
	TW / STB - Ö	ATHs270-20150-200	ca. 10	Flüssigkeit	½" x 15 x 200
	TW / STB - Ö	ATHs270-20150-300	ca. 10	Flüssigkeit	½" x 15 x 300
+ 30 / + 110	STB - Ö	ATHs70-30110-150	ca. 10	Flüssigkeit	½" x 15 x 150
	STB - Ö	ATHs70-30110-300	ca. 10	Flüssigkeit	½" x 8 x 300
	TR / STW - Ö	ATHs120-30110-150	ca. 10	Flüssigkeit	½" x 15 x 150
	TR / STB - U	ATHs170-30110-150	ca. 10	Flüssigkeit	½" x 15 x 150
+ 60 / + 130	STB - Ö	ATHs70-60130-150	ca. 12	Flüssigkeit	½" x 8 x 150
+ 70 / + 130	STB - U	AT70-T-100	ca. 3	Flüssigkeit	½" x 8 x 100
	STB - U	AT70-T-200	ca. 3	Flüssigkeit	½" x 8 x 200
+ 50 / + 200	STB - U	ATHs70-50200-400	ca. 10	Flüssigkeit	½" x 8 x 400
+ 50 / + 300	STW - U	ATHs20-50300-200	ca. 12	Flüssigkeit	½" x 8 x 200
	STB - U	ATHs70-50300-200	ca. 12	Flüssigkeit	½" x 8 x 200
	STB - Ö	ATHs70-50300-300	ca. 12	Flüssigkeit	½" x 8 x 300
	STB - U	ATHs70-50300-400	ca. 12	Flüssigkeit	½" x 8 x 400
+ 20 / + 500	STB - U	ATHs70-20500-200	ca. 17	Flüssigkeit	½" x 8 x 200
	STB - U	ATHs70-20500-200-L	ca. 17	Luft	200



Öffner



Technische Änderungen vorbehalten