

Energiezähler

DB INDUSTRIE TECHNIK MESSEN - REGELN - ÜBERWACHEN

ALD1

1-phasig

Anwendung:

Zur Messung der elektrischen Verbräuche (Wirkenergie) in Wechselstromkreisen.

Die Geräte sind direktmessend oder für Wandleranschluss lieferbar. Die kompakte und robuste Bauart erlaubt den Einsatz in Industrieanlagen, Werkstätten, Büros usw.

Inbetriebnahme:

Die Versorgungsspannung wird an die Klemmen **L - N** gelegt. An der jeweiligen Bus-Schnittstelle kann Zählerstand, Strom, Spannung, Leistung und $\cos\varphi$ ausgelesen werden.

Montage:

Auf Hutschiene



Technische Daten:

Versorgungsspannung: 230 VAC \pm 15 %, 50 Hz
 Umgebungstemperatur: -10 / +50 °C
 Messstrom: 0,25 - 32 A, 0,5 - 65 A
 Anzeige: 7-stellige LCD-Anzeige, 5 mm hinterleuchtet
 Leistungsaufnahme: 0,4 W je Phase

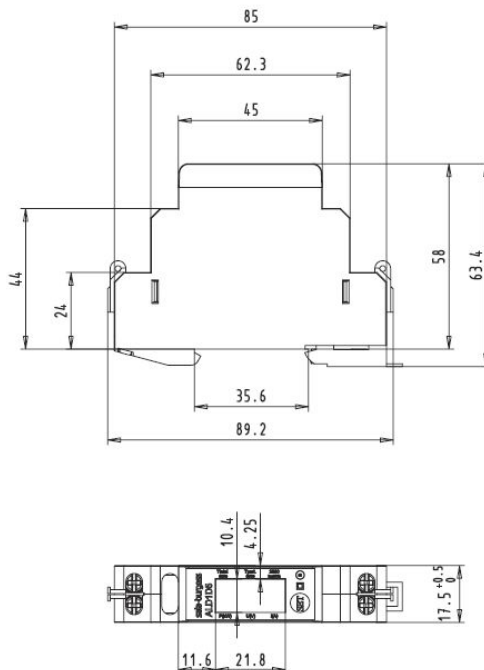
TYPEN	S - Bus				TYPEN	M - Bus				TYPEN	Mod - Bus				TYPEN	S0 - Ausgang				
	ALD1	ALD1	ALD1	ALD1		ALD1	ALD1	ALD1	ALD1		ALD1	ALD1	ALD1	ALD1		ALD1	ALD1	ALD1	ALD1	ALD1
	D5	D5	D5	D5	D5	D5	D5	D5	D5	D5	D5	D5	D5	D5	D5	D5	D5	D5	D5	
	F0	F0	F0	F0	F0	F0	F0	F0	F0	F0	F0	F0	F0	F0	F0	F0	F0	F0	F0	
	S0	S0	S0	S0	S0	S0	S0	S0	S0	S0	S0	S0	S0	S0	S0	S0	S0	S0	S0	
	00	00	00	00	00	00	00	00	00	00	00	00	00	00	00	00	00	00	00	
	2A	2A	3A	3A	2A	2A	3A	3A	2A	2A	3A	3A	2A	2A	3A	3A	2A	2A	3A	
	00	00	00	00	00	00	00	00	00	00	00	00	00	00	00	00	00	00	00	
1-Tarif	•	•	•	•	•	•	•	•	•	•	•	•	•	•	•	•	•	•	•	•
Einweg	•		•		•	•				•	•			•	•			•	•	•
Zweiweg		•		•										•						
mit MID			•	•			•				•				•	•			•	•
ohne	•	•				•				•					•					
Messstrom 0,05 - 6 A																				
0,25 - 32 A	•	•	•	•		•	•			•	•				•	•	•	•	•	•
0,5 - 65 A																				•
direktmessend	•	•	•	•		•	•			•	•				•	•	•	•	•	•
Wandlung bis 500 A																				
Betriebsspannung 230 VAC	•	•	•	•		•	•			•	•								•	•
zurücksetzbar	•		•			•	•			•	•				•	•				
S0-Ausgang 1000 Imp/kWh															•	•	•	•	•	•

ZUBEHÖR:

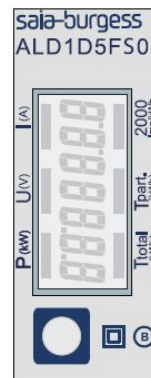
4 104 7420 0 = 1 x als Plombierdecke
2 x als Berührungsschutz

Massbild

Aufbau



Anzeigeelemente, Direktmessung



- T total Zeigt den Verbrauch Total
- T part Zeigt den partiellen Verbrauch, dieser Wert ist rückstellbar
- P (kW) Zeigt die momentane Leistung
- U (V) Zeigt die Spannung
- I (A) Zeigt den Strom
- 2000 Imp/kWh Pulsiert entsprechend der bezogenen Leistung. Bei Fehleranzeige (Anschlüsse L1/L2 vertauscht) pulsieren mit 600/600 ms

Technische Änderungen vorbehalten